

Produktdatenblatt

HQI-TS 150 W/NDL

POWERSTAR HQI-TS EXCELLENCE | Halogen-Metaldampflampen mit Quarztechnologie für geschlossene Leuchten



- - Verkaufsräume, Schaufenster- Einkaufspassagen- Foyers, Empfangshallen- Gebäude, Denkmäler, Brücken- Museen, Ausstellungen- Ausstellungs- und Messehallen- Fußgängerzonen, Plätze- Gärten, Parkanlagen- Nur für den Betrieb in geschlossenen Leuchten zugelassen- Außenanwendungen nur in geeigneten Leuchten

- - Hohe Effizienz- Homogene Lichtverteilung- Gute bis sehr gute Farbwiedergabe- Lange Lebensdauer- Heißwiederzündfähig- Dank UV-Filter deutliches Unterschreiten der max. zulässigen UV-Grenzwerte nach IEC 61167
- Produkteigenschaften- POWERSTAR® Quarztechnologie- Lichtfarben: Warmweiß (WDL), Neutralweiß (NDL), Tageslicht (D, CD)- Mittlere Lebensdauer: 12.000 hProduktvorteile- Hohe Effizienz- Homogene Lichtverteilung- Gute bis sehr gute Farbwiedergabe- Lange Lebensdauer- Heißwiederzündfähig- Dank UV-Filter deutliches Unterschreiten der max. zulässigen UV-Grenzwerte nach IEC 61167Anwendungsgebiete- Verkaufsräume, Schaufenster- Einkaufspassagen- Foyers, Empfangshallen- Gebäude, Denkmäler, Brücken- Museen, Ausstellungen- Ausstellungs- und Messehallen- Fußgängerzonen, Plätze- Gärten, Parkanlagen- Nur für den Betrieb in geschlossenen Leuchten zugelassen- Außenanwendungen nur in geeigneten LeuchtenSystemgarantieFür diese Lampen wird bei Verwendung mit OSRAM POWERTRONIC® Vorschaltgeräten eine erweiterte Systemgarantie gewährtReferenzen / VerweiseMehr Information zur Systemgarantie und die gesamten Garantiebedingungen finden Sie im Internet unter 'www.ledvance.de/systemgarantie'



Technische Daten

Elektrische Daten

Nennleistung	156,80 W
Bemessungsleistung	150,00 W
Lampenstrom	1,8 A
Kompensationskondensator bei 50 Hz	20 μ F ¹⁾
Nennspannung	93 V
Zündspannung	3,6 kVp;36 kVp ²⁾
Nennstrom	1,8 A

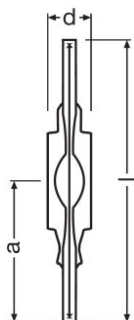
1) Typischer Wert bei Nennspannung und $\cos \geq 0,9$

2) Minimum;Maximum

Photometrische Daten

Bemessungslichtausbeute (Standardbed.) [AGGR]	83 lm/W
Bemessungslichtstrom	12500 lm
Farbwiedergabeindex Ra	80
Farbtemperatur	4200 K
Lichtfarbe	842
Bemessungs-LLMF bei 2.000 h	0,86
Bemessungs-LLMF bei 4.000 h	0,84
Bemessungs-LLMF bei 6.000 h	0,80
Bemessungs-LLMF bei 8.000 h	0,77
Bemessungs-LLMF bei 12.000 h	0,73
UV-Schutz	Ja
Nennlichtstrom	12500 lm
Bemessungsfarbtemperatur	4200 K
Lichtstrom	12500 lm

Abmessungen & Gewicht



Durchmesser	23,0 mm
Länge	135,0 mm
Abstand Lichtschwerpunkt (LCL)	66,0 mm
Produktgewicht	22,00 g
Außenkolben	TT23
Gesamtlänge	135,0 mm

Temperaturen & Betriebsbedingungen

Maximal zulässige Außenkolbentemperatur	450 °C
Max. zul. Quetschungstemperatur	350 °C

Lebensdauer

Bem.-Lampenüberlebensfaktor bei 2.000 h	0,95
Bem.-Lampenüberlebensfaktor bei 4.000 h	0,90
Bem.-Lampenüberlebensfaktor bei 6.000 h	0,85
Bem.-Lampenüberlebensfaktor bei 8.000 h	0,80
Bem.-Lampenüberlebensfaktor bei 12.000 h	0,50
Lebensdauer B50	12000 h

Zusätzliche Produktdaten

Socket (Normbezeichnung)	RX7s-24
Bauform / Ausführung	klar
Quecksilbergehalt	12,3 mg
Fachgerecht zu entsorgen nach WEEE	Ja
Quecksilberfrei	Nein

Einsatzmöglichkeiten

Produktdatenblatt

Dimmbar	Nein
Brennstellung	p45
Geschlossene Leuchte erforderlich	Ja
Heißwiederzündung	Ja

Zertifikate & Standards

Energieeffizienzklasse	G
Energieverbrauch	165 kWh/1000h

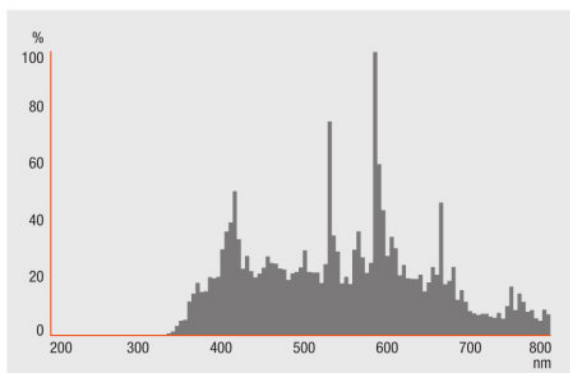
Klassifikationen

ILCOS	MD/UB-150/842-H/E/SL-RX7s=24-23/135/H
Bestellnummer	HQI-TS 150W/NDL

Umwelt Informationen

Informationen gemäß Art. 33 der EU Richtlinie (EC) 1907/2006 (REACH)	
Datum der Deklaration	18-04-2022
Primäre Erzeugnisnummer	4008321678386
SCIP Deklarationsnummer	In Vorbereitung

Lichtverteilung

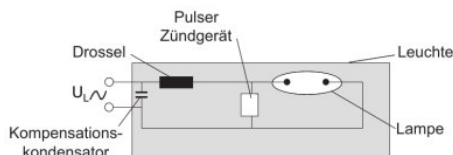
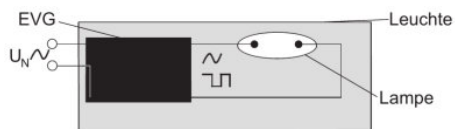


HQI_TS_NDL

Produktdatenblatt

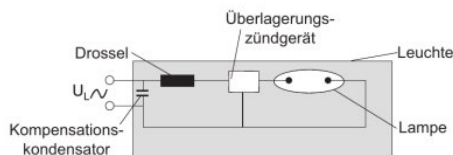
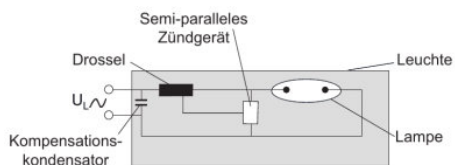
Systemgarantie

Für die große Mehrheit unserer Lampen gewähren wir in Verbindung mit OSRAM POWERTRONIC Vorschaltgeräten eine erweiterte Systemgarantie.



ELEKTRONIC OPERATION OF HIGH INTENSITY DISCHARGE LAMPS

OPERATION OF HIGH INTENSITY DISCHARGE LAMPS WITH PULSE IGNITION UNIT



OPERATION OF HIGH INTENSITY DISCHARGE LAMPS WITH SEMI-PARALLEL IGNITION UNIT

OPERATION OF HIGH INTENSITY DISCHARGE LAMPS WITH A SUPERIMPOSED IGNITION UNIT

Information Ökodesign Verordnung:

Separate Betriebsgeräte und Lichtquellen müssen in der EU gemäß der Richtlinie 2012/19/EU (Elektro- und Elektronik-Altgeräte) bei zertifizierten Entsorgungsunternehmen entsorgt werden. Hierfür stehen im Handel oder bei privaten Entsorgungsunternehmen Sammelstellen für Recyclingzentren und Rücknahmesysteme (CRSO) zur Verfügung, die separate Betriebsgeräte und Lichtquellen kostenlos annehmen. Auf diese Weise können Rohstoffe geschont und Materialien wiederverwendet werden.

Verpackungsinformationen

Produktdatenblatt

Produkt-Code	Produkt-Bezeichnung	Verpackungseinheit (Stück pro Einheit)	Abmessungen (Länge x Breite x Höhe)	Volumen	Gewicht brutto
4008321678386	HQI-TS 150 W/NDL	Versandschachtel 12 Stück Faltschachtel	154 mm x 156 mm x 121 mm	2.91 dm ³	498.00 g

Die genannten Produktnummern beschreiben die kleinste bestellbare Mengeneinheit. Eine Versandeinheit kann mehrere Einzelprodukte beinhalten. Als Bestellmenge verwenden Sie bitte das Ein- oder Mehrfache einer Versandeinheit.

Referenzen / Verweise

Mehr Information zur Systemgarantie und die gesamten Garantiebedingungen finden Sie im Internet unter

▶ www.osram.de/systemgarantie

Haftungsausschluss

Änderungen und Irrtümer vorbehalten. Vergewissern Sie sich, dass Sie immer den neuesten Stand verwenden.

OSRAM is distribution partner
of LEDVANCE of LAMPS

OSRAM

OSRAM GmbH
Marcel-Breuer-Strasse 6
80807 Munich, Germany

HQI-TS 150 W/NDL

POWERSTAR HQI-TS EXCELLENCE | Halogen-Metaldampflampen mit Quarztechnologie für geschlossene Leuchten

Produkt-Bezeichnung	EVG-Bezeichnung	EAN
HQI-TS 150 W/NDL	PTi 150/220-240 I	4008321915535
	PTi 150/220-240 S	4008321188090
	PTo 150/220-240 3DIM	4008321956385