

Leitz Ortholux I

Wartung des Grob- und Feintriebes

Vorbemerkungen:

- *Diese Anleitung erhebt keinen Anspruch auf Vollständigkeit oder Richtigkeit, sondern sie ist lediglich eine Dokumentation der von mir durchgeführten Arbeiten an einem schwarzen Leitz Ortholux I mit Leuchtfeldblende.*
- *Die Verwendung geeigneten und passenden Werkzeugs ist sehr ratsam*
- *Der Zeitaufwand inklusive der Reinigung aller Teile liegt bei mehreren Tagen*
- *Ich hafte nicht für materielle oder körperliche Schäden, die beim Nachmachen entstehen. Insbesondere bei der Verwendung eines Abziehers sollte nie mit roher Gewalt gearbeitet werden.*
- *Die Fotos sind beim Zusammenbau der gereinigten Teile entstanden, weshalb kein Schmutz mehr zu sehen ist*

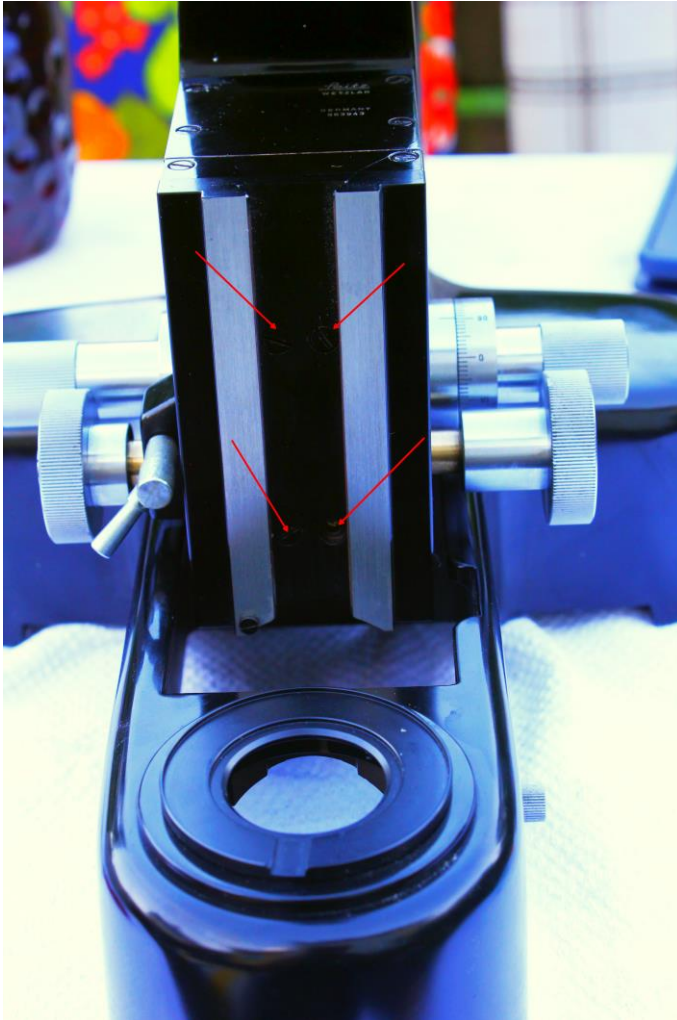
Vorbereitung:

Zunächst wird alle abbaubare Zubehör entfernt.

Es empfiehlt sich, die Achsen der Grob- und Feintriebe mit Kriechöl (kein Ballistol) zu tränken und dieses an mehreren Tagen zu wiederholen, das erleichtert die spätere Arbeit.

Los geht's mit dem Grobtrieb:

- ❖ Zunächst wird der Tischhalter mit der Schwalbenschwanzführung abgeschraubt:

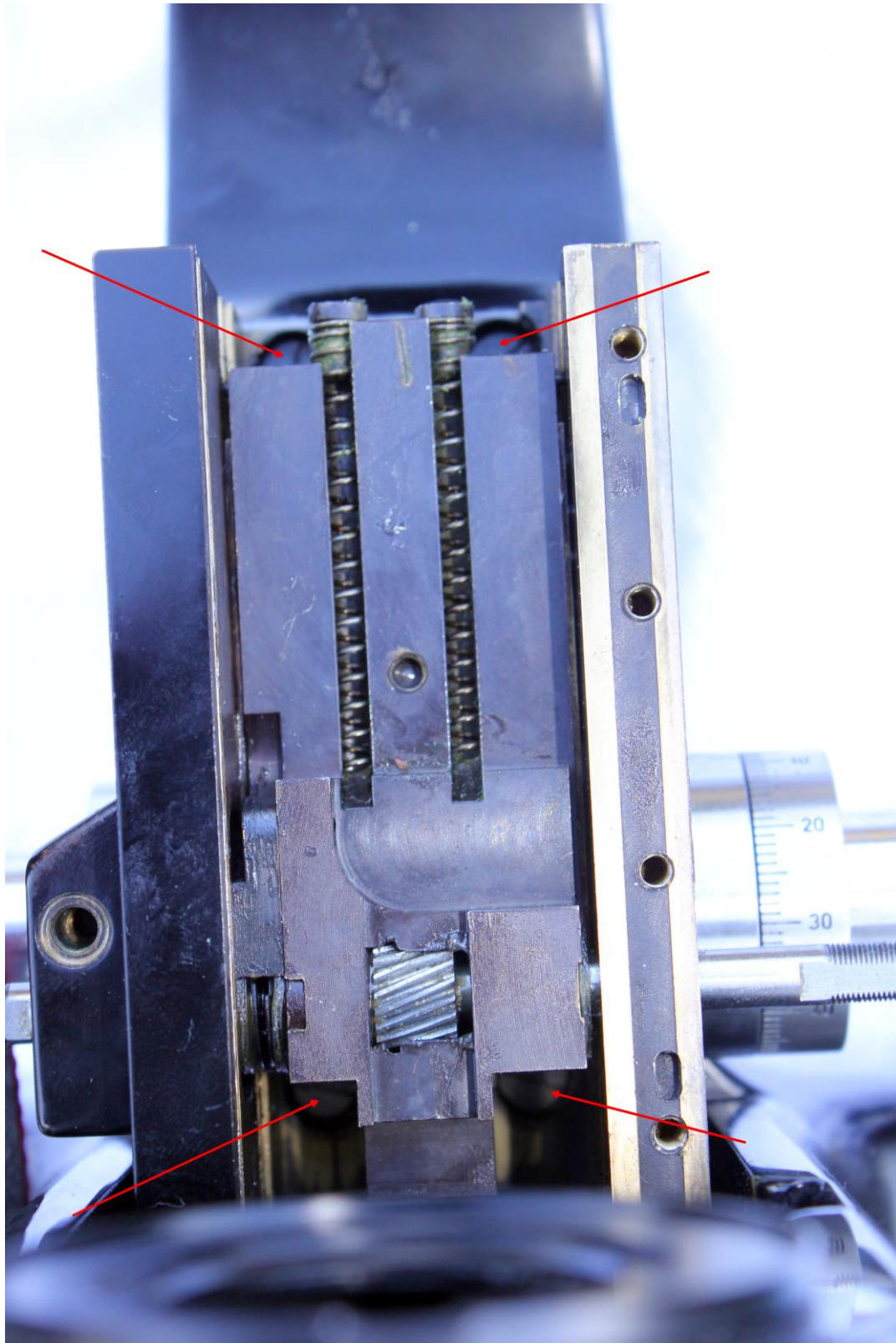


- ❖ Obere und untere Abdeckung des Getriebekastens abschrauben
- ❖ Die vier großen schwarzen Schrauben auf der rechten Seite herausdrehen und die rechte Führungsnut nach vorne abnehmen



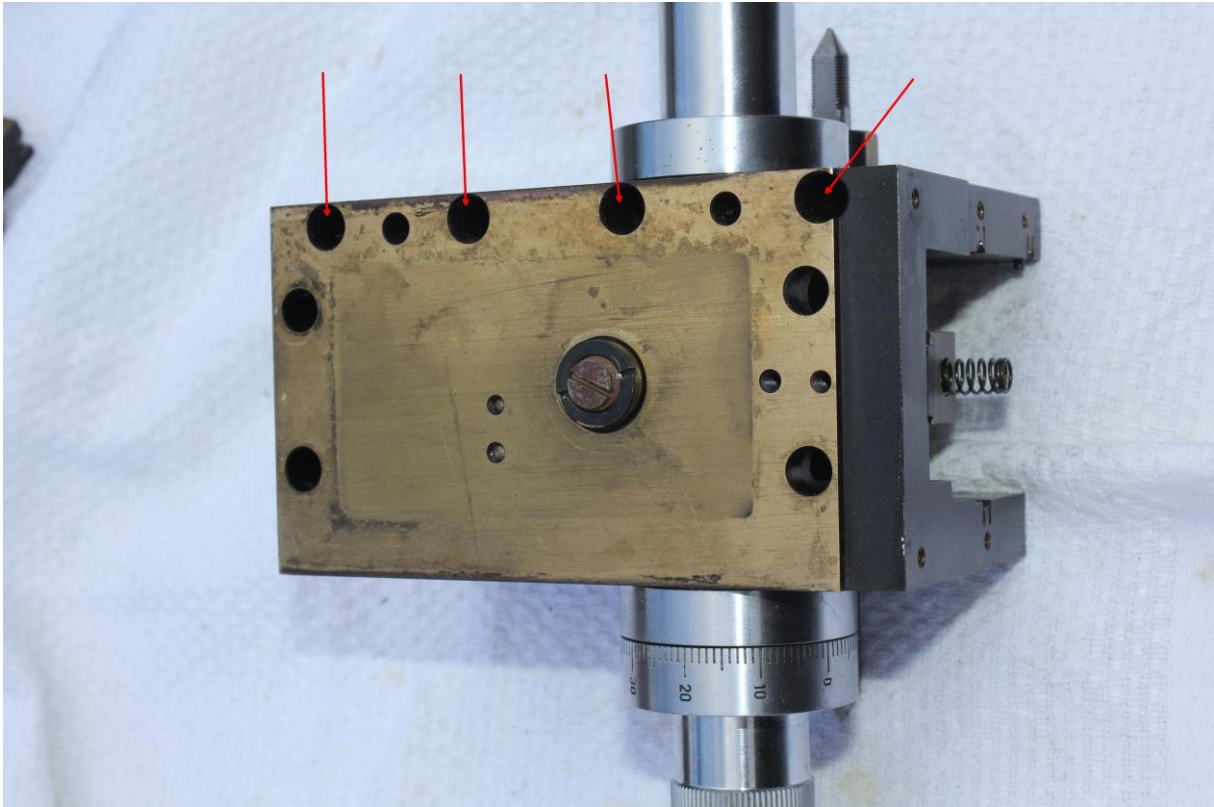
- ❖ Der Grobtriebschlitten läuft auf insgesamt 16 Kugellagerkugeln in zwei Messingkäfigen und muss gegen den Federdruck der beiden dahinterliegenden Federn abgenommen werden.
- ❖ Die Feststellschraube für den Grobtrieb herausdrehen
- ❖ Die Grobtriebknöpfe mit einem Abzieher lösen.
- ❖ Die Abdeckkappe der Grobtriebbremse abschrauben

Für den nächsten Schritt benötigt man einen langen stabilen Schlitzschraubenzieher. Mit den vier gekennzeichneten Schrauben ist der Getriebekasten am Stativ befestigt:

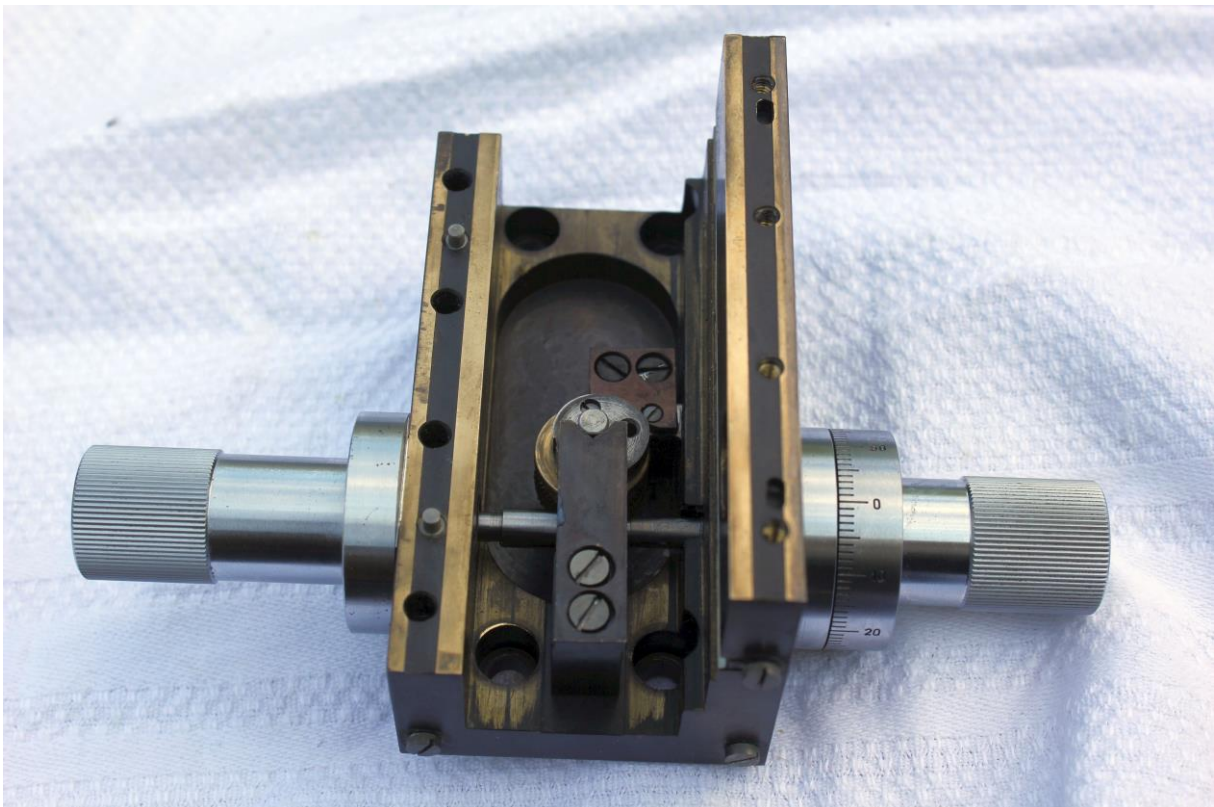


- ❖ Den Getriebekasten abnehmen.

- ❖ Um den Feintriebschlitten auszubauen, muss die linke Seite des Getriebekastens abgeschraubt werden. Hierzu löst man die vier tief im Inneren liegenden Schrauben auf der Rückseite:

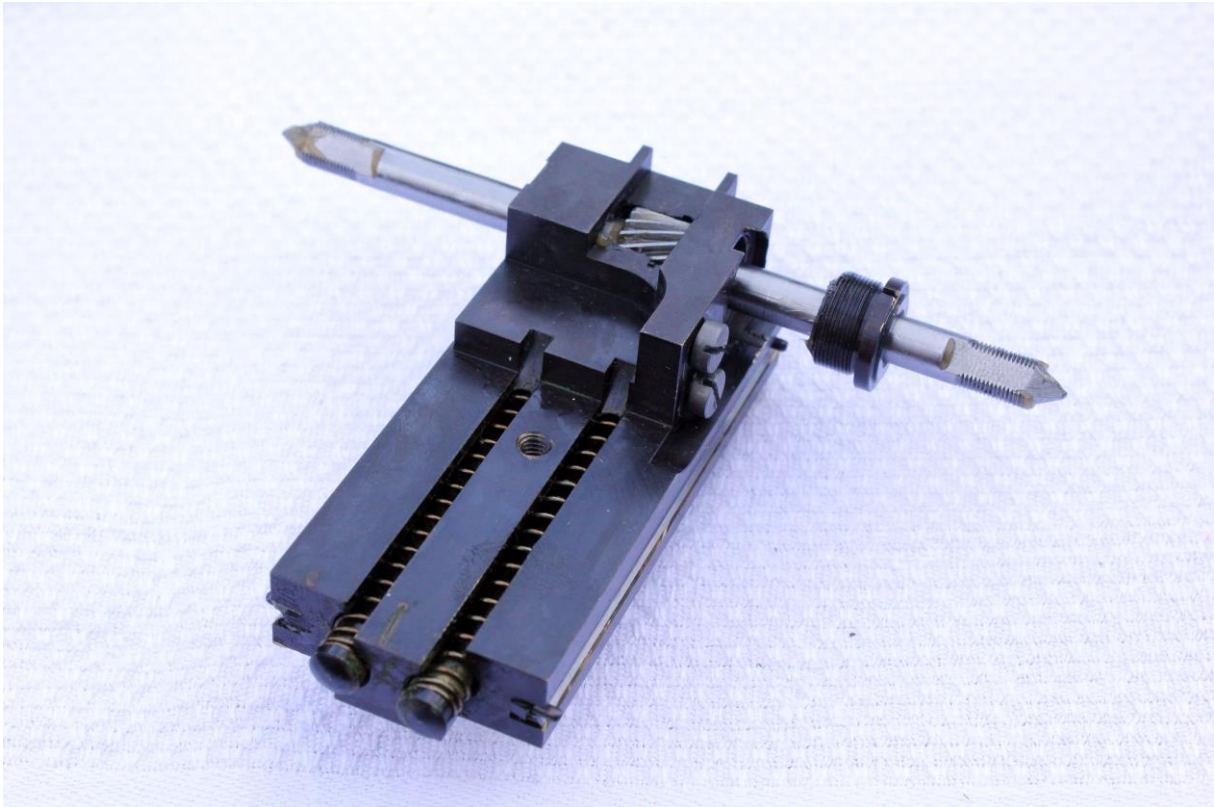


- ❖ Die Seitenwand abnehmen und den Feintriebschlitten herausnehmen



- ❖ Der Feintriebschlitten läuft auf insgesamt 16 Kugellagerkugeln

- ❖ Von der Grobtriebachse die Laufbuchse der Bremse abschrauben (auf dem Foto sind nur noch die beiden Schrauben zu sehen!) und die darunterliegende Schlitzmutter lösen.

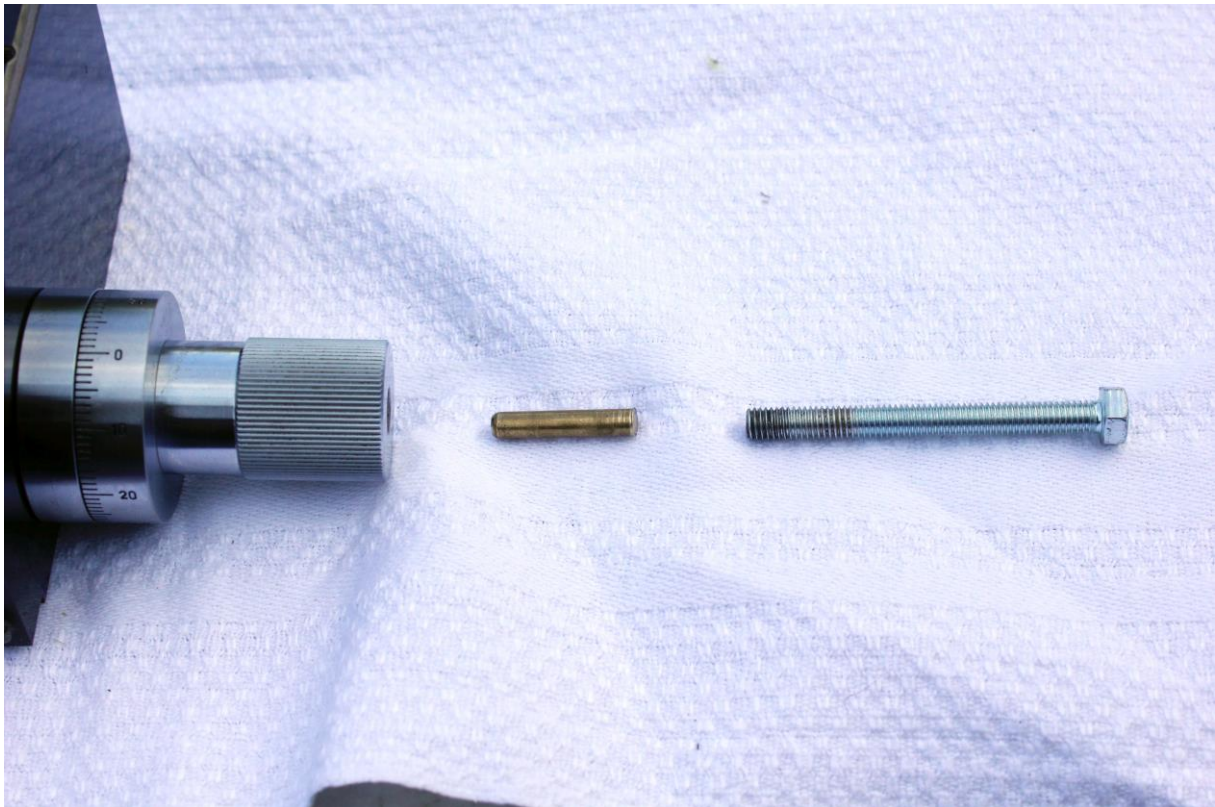


- ❖ Die Grobtriebachse kann herausgenommen werden.

Feintrieb:

Die Feintriebknöpfe werden abgebaut:

- ❖ Die Schlitzschrauben herausdrehen
- ❖ Einen 20mm langen und 3,5 bis 4 mm dicken Messingbolzen in das Schraubloch stecken
- ❖ Den Bolzen mit einer M5 Schraube reindreihen, ggfls. muss der Feintriebknopf mit Schonbacken in einen Schraubstock gespannt werden. Die Vorgehensweise ist bei beiden Feintriebknöpfen identisch. Man beginnt mit dem rechten Knopf (der mit der Skala), dann kann man den linken Knopf mit der Achse vorsichtig aus dem Getriebekasten ziehen



- ❖ Hinter den Feintriebknöpfen ist jeweils ein Kugellager mit 12 winzigen Kugeln.



